


# S-WAEGEZ S-förmige Wägezelle

## Wägezelle

## S-WAEGEZ

### ● Eigenschaften

0300 - LASTMESSUNG - KRAFT -

	- Messbereiche:	0...20 kg bis 0...30000 kg
	- Eingangswiderstand:	350...410 $\pm$ 5 $\Omega$
	- Ausgang:	2 mV/V oder 3 mV/V
	- Ausgangswiderstand:	350 $\pm$ 10 $\Omega$
	- Isolationswiderstand:	> 5000 M $\Omega$ (bei 50 VDC)
	- Genauigkeit:	$\pm$ 0,03% vom Endwert
	- Arbeitstemperatur:	-20...+60 $^{\circ}$ C
	- Schutzart:	IP65 / IP66 / höher auf Anfrage
	- Material:	legierter Stahl, vernickelt
		Edelstahl (Option)
	Aluminiumlegierung (Option)	

### ● Technische Daten

#### Eingang

Messbereiche: 0...20 bis 0...30000 kg (andere Messbereiche siehe Tabellen auf den Seiten 4, 5 und 7)  
 Eingangswiderstand: 350...410  $\pm$ 5  $\Omega$

#### Ausgang

Ausgangssignal: 2 mV/V  $\pm$ 0,2 oder 3 mV/V  $\pm$ 0,2  
 Ausgangswiderstand: 350  $\pm$ 10  $\Omega$

#### Genauigkeit

Gesamtfehler:  $\pm$ 0,03 % vom Endwert  
 Wiederholbarkeit:  $\pm$ 0,02 % vom Endwert  
 Kriechfehler:  $\pm$ 0,03 % vom Endwert / 30 min.  
 Temperatur Koeffizient:  
 auf Spanne:  $\pm$ 0,03 % vom Messbereich / 10  $^{\circ}$ C  
 auf Null:  $\pm$ 0,03 % vom Messbereich / 10  $^{\circ}$ C

#### Versorgung

Erregungsstrom: Ausgangssignal ist: 2 mV/V  $\pm$ 0,2 % oder 3 mV/V  $\pm$ 0,25 %  
 Isolationswiderstand: > 5000 M $\Omega$  bei 50 VDC

#### Umweltbedingungen

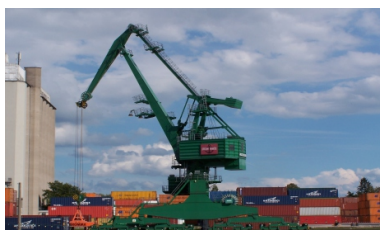
Temperatur: kompensierter Bereich: -10...+40  $^{\circ}$ C  
 Arbeitsbereich: -20...+60  $^{\circ}$ C

#### Mechanik

Abmessungen: siehe Seite 3-7  
 Material: legierter Stahl, vernickelt  
 Optionen: Edelstahl, Aluminiumlegierung  
 Zulässige Überlast: 150 % der Nennlast  
 Bruchlast: 200 % der Nennlast  
 Schutzart: IP65 / IP66 (Standard)  
 IP67 (Option, nur ab 0...50 kg Messbereich) / IP68 (Option, nur ab 0...500 kg Bereich)

### ● Applikationen

Die Wägezelle S-WAEGEZ ist für Zug- und Druckkraftmessungen in beide Richtungen vorgesehen. Dank ihrem flexiblen und robusten Design ist die Wägezelle für ein breites Spektrum an Kraftmessanwendungen geeignet.



# S-WAEGEZ S-förmige Wägezelle

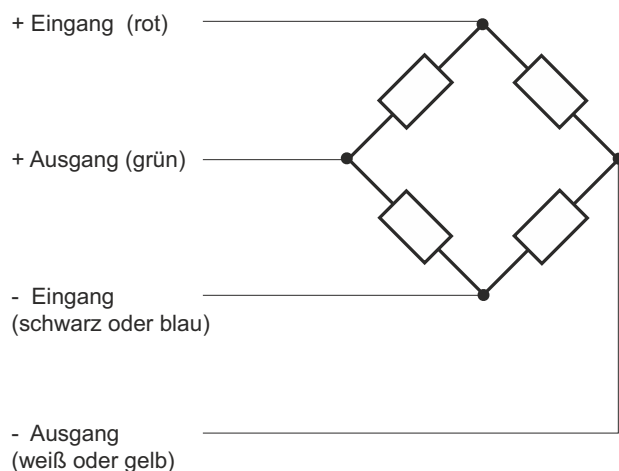
## ● Technische Daten (Fortsetzung)

### Mechanik (Fortsetzung)

Gewicht:	Messbereiche 0...50 bis 0...500 kg:	ca. 0,7 kg
	Messbereiche 0...750 bis 0...1500 kg:	ca. 0,9 kg
	Messbereiche 0...2000 bis 0...5000 kg:	ca. 1,8 kg
Anschluss:	3,5 / 6 m Anschlussleitung, geschirmt (Polyurethan) +Eingang (rot) / -Eingang (schwarz oder blau) / +Ausgang (grün) / -Ausgang (weiß oder gelb)	

## ● Elektrischer Anschluss

### Anschlüsse



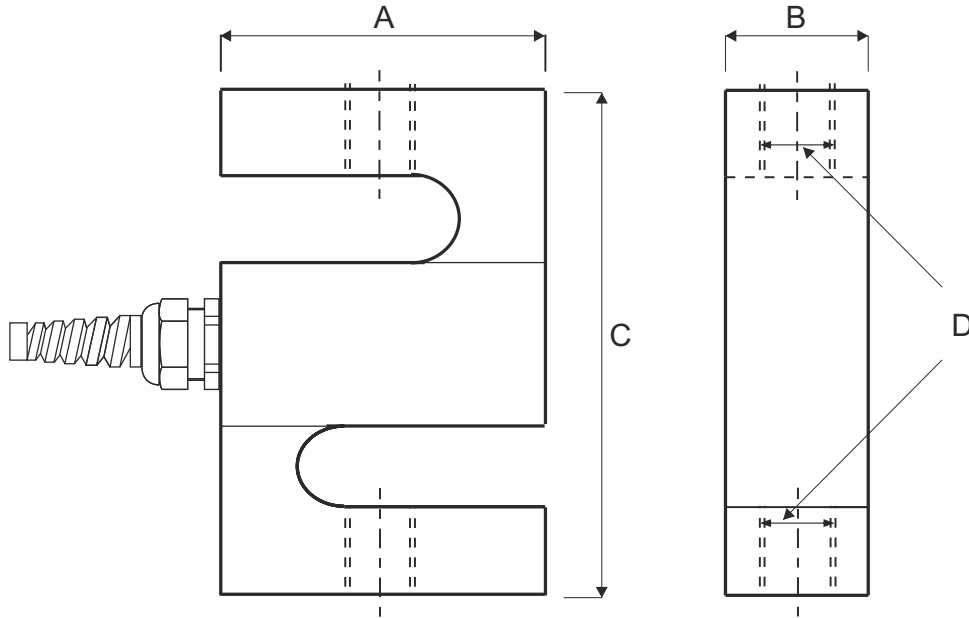
### Kabel

Geschirmter 4-Leiter, mit geflochtener Kupferdrahtabschirmung und Polyurethanmantel. Enden abisoliert und verzinkt. Standardlänge vom Kabel 3,5 m (0...20 bis 0...500kg) und 6 m (0...0,75 t bis 0...30 t).

# S-WAEGEZ S-förmige Wägezelle

● *Abmessungen (in mm)*

Abmessungen Wägezelle Standard



# S-WAEGEZ S-förmige Wägezelle

## ● Abmessungen (Fortsetzung)

Abmessungen Wägezelle Standard - Tabelle

Abmessungen (in mm)					
Kapazität (kg)	D	A	B	C	Gewicht/kg
20, 30, 50, 100	M6 <sup>1</sup>	50	12,5	62	0,7
20, 30, 50	M8 <sup>2</sup>	50,8	12,7	64	0,7
20, 30, 50 <sup>3</sup>	M8 <sup>2</sup>	50,8	12,7	65,3	0,7
100 <sup>3</sup>	M12 <sup>2</sup>	50,8	19,1	76,2	0,7
250, 300, 500 <sup>3</sup>	M12 <sup>2</sup>	64	23	82	0,7
250, 300, 500, 750, 1000	M12x1,25 <sup>1</sup>	50	25	62	0,7 - 0,9
100, 250, 300, 500	M12x1,75 <sup>2</sup>	50,8	19	76	0,9
750, 1000, 1500	M12x1,75 <sup>2</sup>	50,8	25,4	76	0,9
1000 - 3000	M16 <sup>2</sup>	60	30	80	0,9 - 1,8
2000, 2500, 3000, 5000	M18x1,5 <sup>2</sup>	76,2	25,4	108	1,8
1500, 2000, 2500, 3000	M20x1,5 <sup>1</sup>	75	27	100	1,8
5000	M24x2 <sup>1</sup>	90	40	140	1,8

### Hinweise

- 1) S-WAEGEZ Standard mit M6, M12x1,25, M20x1,5 und M24x2 nur mit 3 mV/V erhältlich.
- 2) S-WAEGEZ Standard mit M8, M12, M12x1,75, M16 und M18x1,5 nur mit 2 mV/V erhältlich.
- 3) Nur für S-WAEGEZ Standard mit Aluminiumlegierung

Die Gewichtsangaben sind nur Näherungswerte. S-WAEGEZ-Zellen mit Optionen haben abweichende Maße, und spezielle Zellen für höhere Messbereiche darüber hinaus eine abweichende Bauform. Für weitere Abmessungen, siehe S. 5 für Zellen mit Optionen, und S. 6-7 für schwere Zellen mit besonders hohen Messbereichen.

# S-WAEGEZ S-förmige Wägezelle

## ● Abmessungen (Fortsetzung)

### Abmessungen Wägezelle Option - Tabellen

Abmessungen (in mm)					
Kapazität (kg)	D	A	B	C	Gewicht/kg
20 <sup>2</sup>	M6	50,8	16,6	63,5	0,7
500 <sup>1</sup>	M12x1,75	50,8	19,1	76,2	0,7
1000 <sup>1</sup>	M12x1,75	50,8	25,4	76,2	0,9
1500 <sup>1</sup>	M16x1,5	50,8	25,4	76,2	0,9
2000, 3000 <sup>1</sup>	M20x1,5	76,2	31,8	108	1,8
5000 <sup>1</sup>	M24x2	76,2	37	108	1,8
10000 <sup>1</sup>	M30x2	125,5	50,8	177,8	>1,8

Abmessungen (in mm)					
Kapazität (kg)	D	A	B	C	Gewicht/kg
50 <sup>3</sup>	M6	50,8	12,7	63,5	0,7
100 <sup>3</sup>	M10x1,5	50,8	19,1	76,2	0,7
250 <sup>3</sup>	M12x1,75	50,8	19,1	76,2	0,7
1000, 1500 <sup>3</sup>	M12x1,75	50,8	25,4	76,2	0,7 - 0,9
2000, 2500, 3000, 5000 <sup>3</sup>	M20x1,5	76,2	31,8	100,4	1,8

### Hinweise

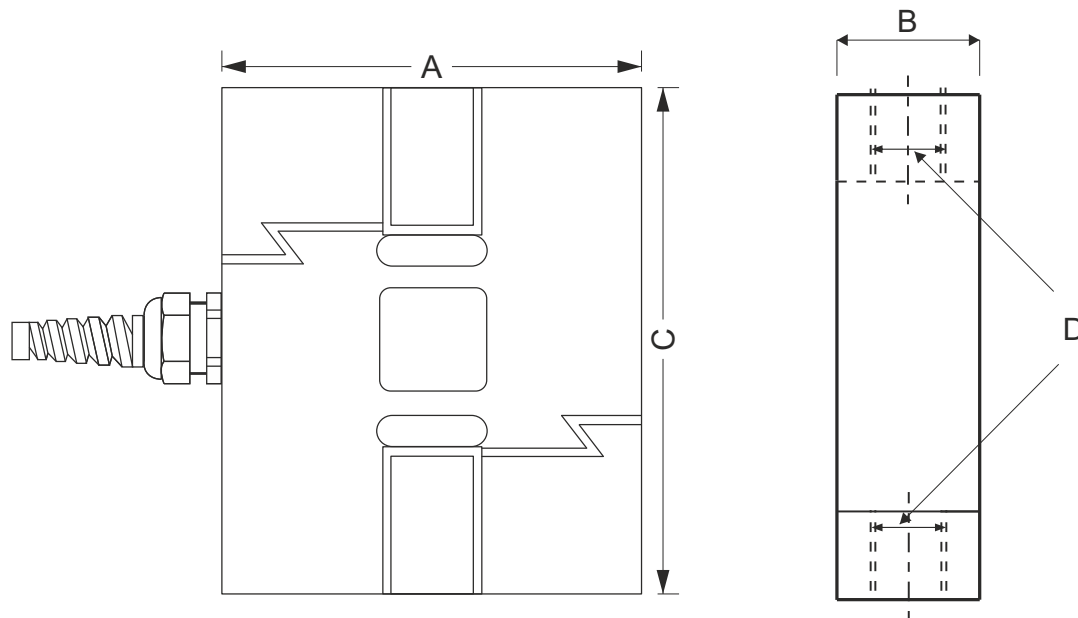
- 1) Sonderbauform für Optionen: Keine Aluminiumlegierung
- 2) Sonderbauform für Optionen: Nur Aluminium, bis maximal IP67, nur 2 mV/V
- 3) Sonderbauform für Optionen: Stahl, Edelstahl, bis maximal IP67, nur 3 mV/V, keine Aluminiumlegierung

Die Gewichtsangaben sind nur Näherungswerte.

# S-WAEGEZ S-förmige Wägezelle

● *Abmessungen (Fortsetzung)*

Abmessungen Wägezelle Standard Schwer



# S-WAEGEZ S-förmige Wägezelle

## ● Abmessungen (Fortsetzung)

### Abmessungen Wägezelle Standard Schwer - Tabelle

Abmessungen (in mm)					
Kapazität (kg)	D	A	B	C	Gewicht/kg
500, 750	M12	70	19	80	0,7 - 0,9
1000, 1500	M12	70	25	80	0,9 - 1,8
2000, 2500, 3000, 5000	M18x1,5	95	25	108	1,8
7500, 10000	M30x2	125	50	175	>1,8
20000	M39x2	150	60	188	>1,8

#### Hinweise

- Wägezelle S-WAEGEZ Standard Schwer ist nur mit 3 mV/V erhältlich.
- Wägezelle S-WAEGEZ Standard Schwer ist nur als vernickelte Werkzeugstahl-Variante erhältlich

Die Gewichtsangaben sind nur Näherungswerte.

# S-WAEGEZ S-förmige Wägezelle

## ● Bestellschlüssel

K	S	X	X	X	X	X	X	X	-	X	X	X
---	---	---	---	---	---	---	---	---	---	---	---	---

<b>Material:</b>	Hochlegierter Werkzeugstahl	0										
	Edelstahl	1										
	Aluminium	2										
<b>Ausgang:</b>	3 mV/V ±10%	0										
	3 mV/V normiert (auf Anfrage)	1										
	2 mV/V	2										
<b>Messbereich<sup>1</sup>:</b>	0...20 kg										A	
	0...30 kg										B	
	0...50 kg										C	
	0...100 kg										D	
	0...250 kg										E	
	0...300 kg										F	
	0...500 kg										G	
	0...750 kg										H	
	0...1000 kg										I	
	0...1500 kg										J	
<b>Messbereich<sup>1</sup>:</b>	0...2000 kg											A
	0...2500 kg											B
	0...3000 kg											C
	0...5000 kg											D
	0...7500 kg											E
	0...10000 kg											F
	0...20000 kg											G
	0...30000 kg (nur auf Anfrage)											H
<b>Sondermodell:</b>	Nein											0
	Ja (bitte angeben)											1

1) Bitte wählen Sie nur einen Messbereich aus.

### Hinweise:

Bauformen und Maße können je nach ausgewählten Bestelloptionen leicht unterschiedlich ausfallen. Bitte nutzen Sie die Tabellen auf den Seiten 4, 5 und 7 wenn Sie prüfen möchten, welche Zellenform und -maße aus Ihren Bestellangaben resultieren können.

Wenn die vorhandenen Bauformen oder Maße nicht mit Ihrer Anwendung kompatibel sind, ist es möglich, eine Sonderanfertigung mit anderen Maßen anzufragen.

Zellen mit 0...30000 kg oder höheren Messbereichen sind **nur** als Sonderanfertigung auf Anfrage erhältlich.